

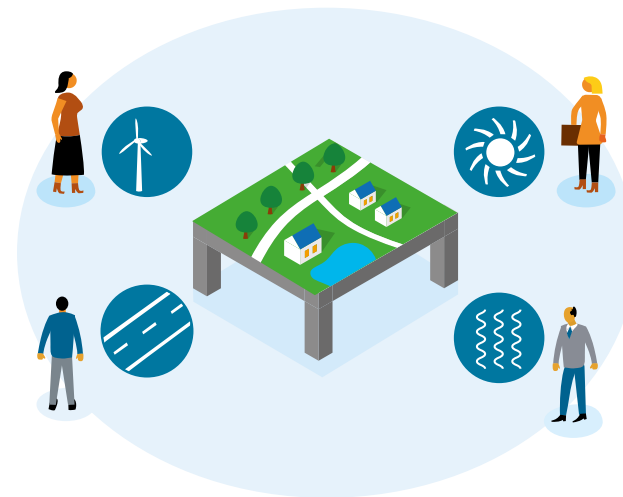


OMGEVINGSWET

Brede participatie bij de start



In de Omgevingswet is brede participatie een belangrijke voorwaarde voor snellere en betere plan- en besluitvorming. Door eerst gezamenlijk naar kansrijke oplossingen te zoeken en pas dan gedetailleerd onderzoek naar het gekozen alternatief te doen. Participatie is verplicht bij een projectbesluit. Overheden moeten bij het vaststellen van omgevingsvisies, omgevingsplannen en programma's aangeven hoe ze burgers, bedrijven en belanghebbenden hebben betrokken.



Voordelen

- Meer draagvlak
- Minder onderzoekslasten
- Gebruikmaken van beschikbare expertise
- Tijd- en kostenbesparing mogelijk

Nu



Opgave

Wat is het probleem waarvoor een oplossing moet komen?



Oplossing

Gedetailleerde studies van verschillende oplossingsrichtingen.



Inspraak

De oplossing is een voldongen feit. Hierdoor ontstaat sneller verzet bij bewoners. Zij grijpen alles aan om het plan tegen te houden.



Besluit met veel bezwaar en beroep

Straks



Opgave

Wat is het probleem waarvoor een oplossing moet komen?



Participatie

Wie hebben belangen in het gebied en kunnen meedenken?



Alternatieven

Welke alternatieven zijn er en welke levert het meeste voordeel of minste nadeel op voor belanghebbenden?



Gedragen besluit